



Sign & Display



## Impresora Compacta Eco Ultra De Gran Formato

La VJ-628 es la impresora para señalización y rotulación más pequeña de Mutoh. Ofrece un gran potencial para empresas de reciente creación, pequeños rotulistas, grandes almacenes y proveedores de impresión. Con un ancho de material de 630 mm (24") la impresora ValueJet 628 compacta, fácil de usar y de amortizar, ha sido desarrollada para un gran rango de aplicaciones: desde señalización de centros comerciales, impresiones comerciales, señalización y aplicaciones de impresión y corte.

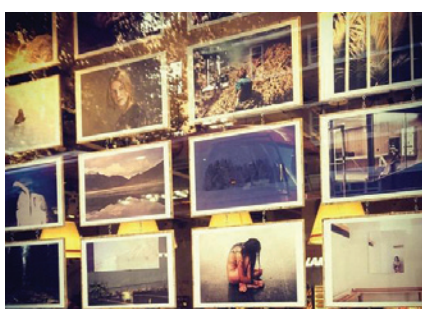
Equipada con la última generación de cabezal piezo de impresión, esta impresora compacta de sobremesa con 8 canales ofrece impresiones de alta calidad para aplicaciones de interior y exterior.

## Características Principales

- Potente impresora de sobremesa con 8 canales
- Tecnología de cabezal micro piezo de última generación
- Alta calidad constante de impresión con la tecnología de Mutoh Intelligent Interweaving (i<sup>2</sup>)
- Impresiones duraderas con las tintas Mutoh Eco Ultra
- Velocidades de impresión entre 3 y 12,5 m<sup>2</sup>/h

## Posibles Aplicaciones

Diseñada para pequeñas tiradas bajo demanda, la impresora VJ-628 es ideal para una gran variedad de impresiones para interior y exterior: carteles para exterior de larga duración, adhesivos y etiquetas, rótulos y lonas, decoración textil, señalización retroiluminada, displays en punto de venta, gráficos para vehículos y cristales, impresiones fotográficas, reproducciones de arte etc.





## Impresora Para Rótulos Y Cartelería 630 mm

### Especificaciones Técnicas

Tecnología De Impresión	Tecnología Inkjet Micropiezo con control de gota
Cabezales	1 (8 Canales de color)
Inyectores	180 Inyectores x 8 Líneas
Tamaño De La Gota (pl)	3.5 a 35.2
Alturas Cabezal	Baja: 1.2 mm / Alta: 2.5 mm

### Especificaciones De Material

Máx. Ancho De Material	630 mm (24,80")
Máx. Ancho Impresión	620 mm (24,40")
Máx. Espesor Material	0.3 / 1.3 mm *
* : El espesor máximo del material se especifica con la altura del cabezal	
Medidas Material *	Ø 150 mm / 2" & 3" / 9 kg
* : Suministrador de bobina estándar no motorizado	
Sistema Secado Material	3 zonas de calor: previo, impresión y posterior Control individual: off, 30-45 °C
Función Descarga De Hoja	Sistema automático de descarga de hoja integrado

### Prestaciones

Alta Calidad (720 x 1080)	3.0 m <sup>2</sup> /h
Calidad (720 x 720)	4.6 m <sup>2</sup> /h
Producción Calidad (720 x 1080)	5.9 m <sup>2</sup> /h
Producción (720 x 720)	9.0 m <sup>2</sup> /h
Producción Velocidad (720 x 720)	12.5 m <sup>2</sup> /h
Valla (360 x 720)	16.0 m <sup>2</sup> /h

\* : Velocidades indicadas para la configuración de 4 colores. Ancho máximo. Intelligent Interweaving activado

### Tipo De Tinta

Tipo	Eco Ultra
Capacidad Cartuchos	220 ml cartucho / 1000 ml bolsa *
* : La bolsa de 1 Litro requiere adaptador opcional	
Colores	CMYK
Consumo De Tinta *	8 ml / m <sup>2</sup>
* : Consumo medio a @ 720 dpi - cobertura del 67 %	
Durabilidad UV Sin Laminación	3 Años al exterior *
* : Para situaciones donde puede haber fricciones mecánicas se requiere laminar. Antes de laminar hay que esperar a que el material se estabilice.	

### Consumo Eléctrico

Imprimiendo	≤ 830 W
Datos Eléctricos	AC 100-120 V / AC 200-240 - 60/50 Hz - ≤ 6.5 A / ≤ 3.5 A

### Entorno De Trabajo Recomendado

Temperatura	20°C - 32 °C con Δt: máx. 2 °C/h
Humedad	40% - 60% (sin condensación) con ΔRH: máx. 5% RH/h

### Dimensiones

Ancho x Fondo x Alto	1190 x 437.5 x 365.6 mm (impresora) 1190 x 590 x 1165.6 mm (+ soporte opcional)
Peso: Impresora /con soporte	31.8 kg / 40.5 kg

Distribuido Por: